



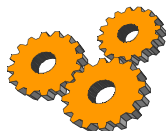
**Спутниковая система слежения
за мобильными объектами
«Вояджер»**

**Глава 7
Ключи Touch Memory**

Санкт-Петербург
2008

7. Ключи Touch Memory

В «Вояджере» реализован встроенный иммобилайзер - для идентификации водителя с помощью контактного электронного ключа Touch Memory. Это недорогое решение, если в автомобиле нет другого иммобилайзера.



Настройка ключей Touch Memory производится из программы V2Config.exe. Поставьте галочки, как указано на рис.7.1. Считыватель Touch Memory подключается к входу 5 (плюсовым проводом).

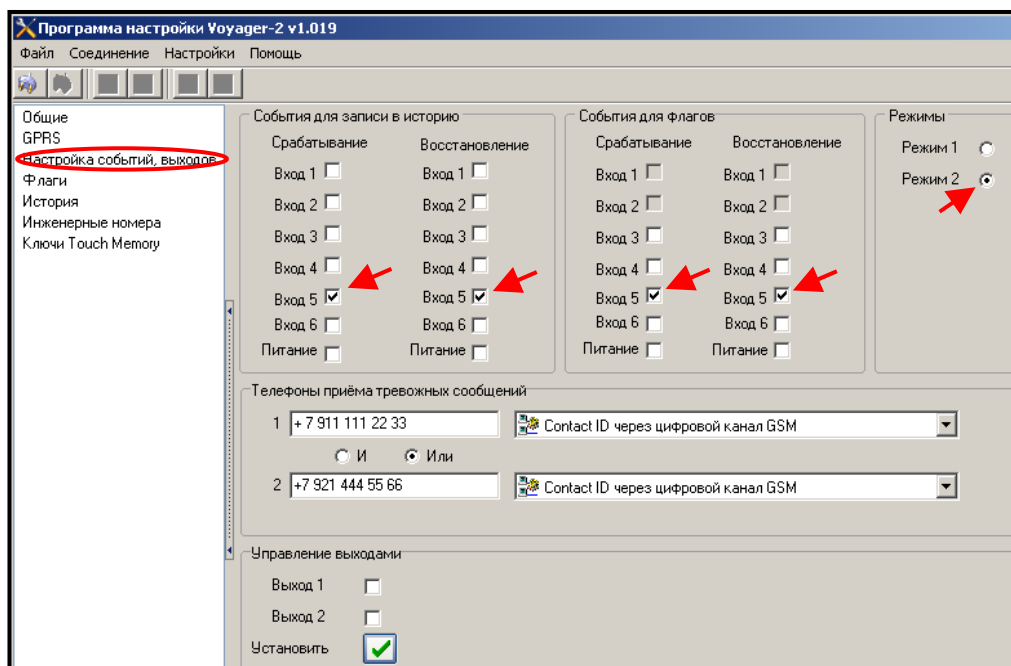
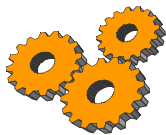


Рис.7.1. Настройка ключей Touch Memory во вкладке «Настройка событий, выходов».



В программе настройки V2Config.exe кликните правой клавишей мыши в поле для номеров ключей Touch Memory (рис.7.2). В появившемся меню выберете «Считать». Введите шестнадцатиричный код ключа Touch Memory в поле «Ключ». Нажмите «ОК», если код введен правильно.

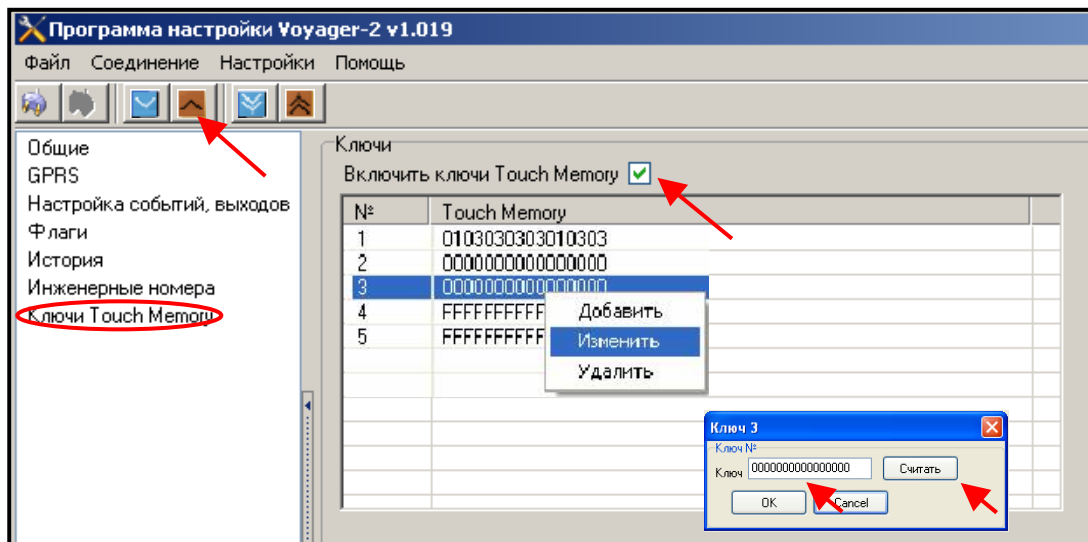


Рис.7.2. Настройка ключей Touch Memory во вкладке «ключи Touch Memory».

Ввести номера ключей Touch Memory можно двумя способами:

- вручную - в поле «Ключ»;
- автоматически – приложив ключ Touch Memory к считывателю во время настройки функции встроенного иммобилайзера.